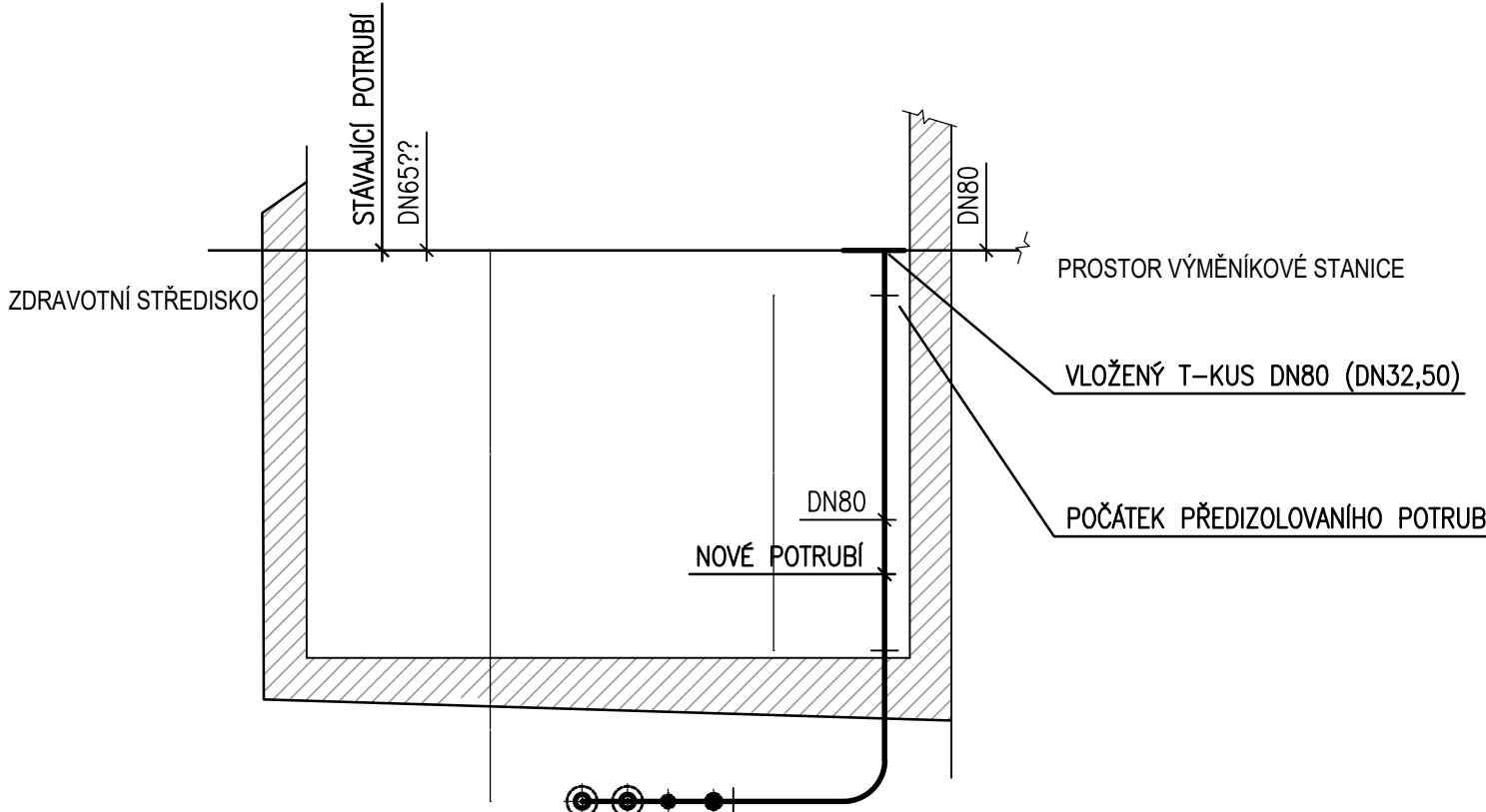


156,10 m

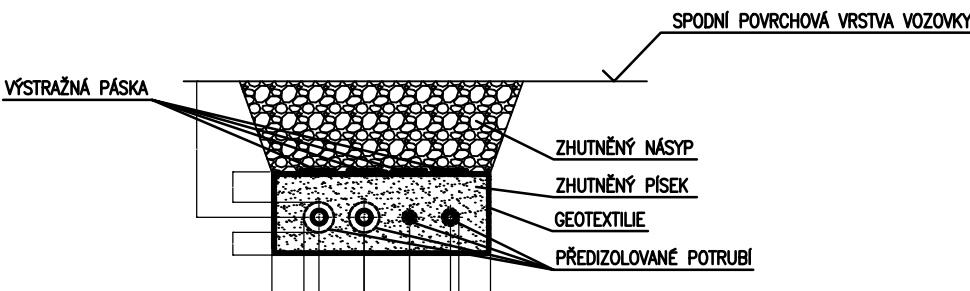
STÁVAJÍCÍ
VÝMĚNÍKOVÁ
ZAPÍN
ELTOD
ZM UM

ŘEZ A-A



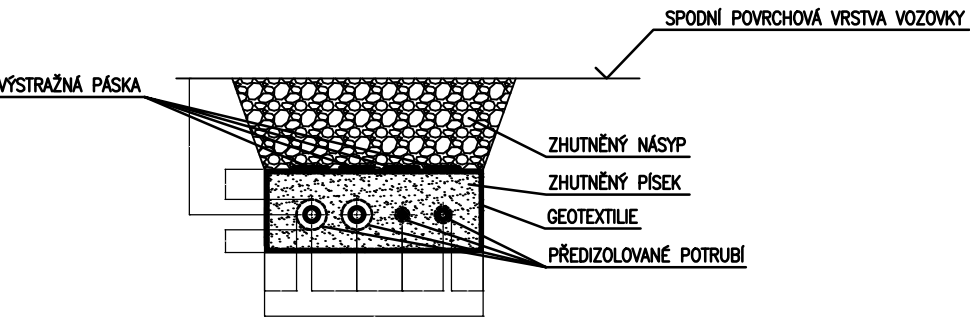
ŘEZ 2-2

ULOŽENÍ PŘEDIZOLOVANÉHO POTRUBÍ
1:50



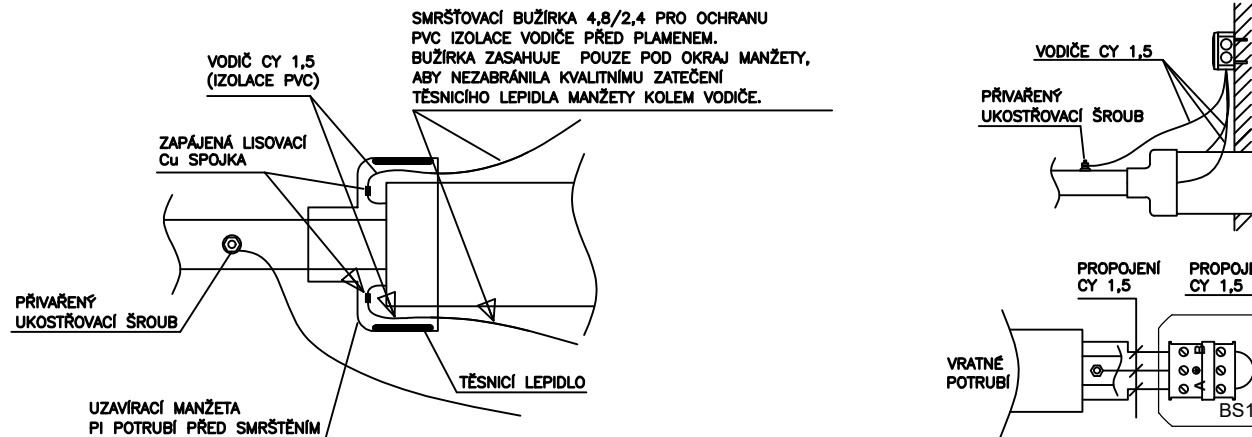
ŘEZ 1-1

ULOŽENÍ PŘEDIZOLOVANÉHO POTRUBÍ
1:50



DETAIL PROPOJENÍ DETEKČNÍCH KABELŮ

VYVEDENÍ DETEKČNÍCH
VODIČŮ Z PI POTRUBÍ



LEGENDA:

- POTRUBÍ VYTÁPĚNÍ — PŘÍVOD
- POTRUBÍ VYTÁPĚNÍ — ZPĚTEČKA
- POTRUBÍ ZTI — TV
- POTRUBÍ ZTI — CÍRKULACE
- UZÁVÍRACÍ ARMATURA

DZN.	POPIS REVIZE	AUTOR	DATUM

Souhrnný systém: S-JTSK

Výkresový systém: Bv

NAZEV AKCE:

REVITALIZACE OBJEKTU CORSO - PD - STAVBA
OBNOVA OKOLÍ - 1. ETAPA

INVESTOR:

Statutární město Ústí nad Labem
Václava Hlavského 2330/8
401 00 Ústí nad Labem
IČ: 000 81 531

GENERALNÍ PROJEKTANT:

>STAT

DigiTry Art Technologies s.r.o.,
Davidkova 675/76, 182 00 Praha 8 - Libeň
IČ: 01930249

PROJEKTANT ČÁSTI:

>STAT

DigiTry Art Technologies s.r.o.,
Davidkova 675/76, 182 00 Praha 8 - Libeň
IČ: 01930249

STUPEŇ:

DOKUMENTACE PRO PROVÁDĚNÍ STAVBY

NAZEV PŘÍLOHY:

TEPLOVODY - NOVÝ STAV

ADRESA STAVBY:

Křtiny 801/6, 400 07 Ústí nad Labem
STAVEBNÍ INŽENÝRSKÝ OBJEKT:

C. ZAKÁZKY:

2025-007

DATUM:

06/2025

HLAVNÍ PROJEKTANT:

Ing. Jan Polívka

ZODPOVĚDNÝ PROJEKTANT:

Petr Vlček
VYPRACOVAL:
Petr Vlček

ČÁST:

D

INDEX ČÁSTI:

REVIZE:

C. PŘÍLOHY:

FORMÁT:

840x890

MĚŘÍTKO:

1:100

04